
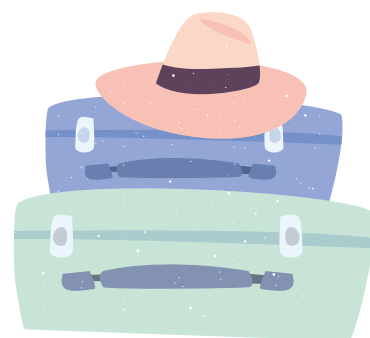


## La check-list Kerabus — pour partir l'esprit tranquille !

- Papier d'identité. On vous demandera à l'accueil votre plaque d'immatriculation, pensez à la relever
- Maillots de bain (**shorts de bain interdits à la piscine**)
- Crème solaire, lunettes de soleil ( détrompez-vous en Bretagne aussi il fait chaud ) 
- Casquettes ou chapeau, tongs ou claquettes et bottes autorisé pour la pêche à pied
- Draps, serviettes et tapis de bain.  
( possibilité de location sur demande )
- Torchons de cuisine
- Produits vaisselles, éponges, papier toilettes et autres produits ménagers si besoins..
- Shampoing et gel douche
- Vos boules de pétanques, ballons ou billes pour l'aire de jeux
- Un chéquier pour les cautions des mobil-homes si vous ne souhaitez pas faire d'empreinte bancaire
- Adaptateur EU pour votre emplacement
- Vêtements & k-way indispensables — en Bretagne, on ne sait jamais !



### Horaires d'ouverture de l'accueil

Avril à juin & septembre à octobre : 8h30 – 12h00 et 14h30 – 18h00  
Juillet & août : 8h00 – 12h30 et 14h30 – 19h00

### Horaires d'arrivée :

Emplacements : à partir de 14h30  
Mobil-homes : à partir de 16h00

Tel : 02 97 52 24 90

